

Je beslist, en daarna kom je erachter. Je denkt een aanname, een prijs, een pivot in je hoofd door, besluit dat het goed voelt, en draait het experiment voor het echie, met geld op het spel. Als het misloopt, noem je de brokken een les, alsof er geen goedkopere plek was om die te leren. De markt wordt de enige kamer waar je strategie wordt getest, en die rekent de volle prijs.

Het gangbare advies luidt: beweeg snel en vertrouw erop dat je het onderweg wel uitvogelt. Dat werkt tot de keuze groot en onomkeerbaar is, en dan is "later wel uitvogelen" gewoon lesgeld voor wat een paar uur gestructureerd denken je gratis had laten zien.

The Simulation Table behandelt strategie zoals een ingenieur een ontwerp behandelt: als iets dat je op de testbank doorrekent voordat je er iets echts op inzet. Het introduceert SIMULATE: een systeem om een beslissing te war-gamen tegen tegenstanders, tweede-orde-effecten en je eigen blinde vlekken, zodat de dure verrassingen aan de tafel gebeuren, niet in de markt. Dit is rehearsal van operator-niveau, geen voorspeltheater.

Je leert:

- De beslissing en de werkelijke inzet benoemen voordat je een antwoord verdedigt.
- De levende spelers in kaart brengen (concurrenten, klanten, toezichthouders, je team) en hun zetten spelen, niet de zetten die je hen toewent.
- Het scenario vooruit draaien door de tweede- en derde-orde-effecten waar de meeste strategieën stilletjes breken.
- Je eigen plan aanvallen vanaf de andere kant van de tafel, voordat de markt het doet.
- Vertalen wat de simulatie blootlegt naar een vastgelegde keuze met expliciete stopcriteria, en de uitkomst toetsen aan je voorspelling.

Het resultaat is geen tragere ondernemer die nooit beslist. Het is een operator die de onomkeerbare keuze in loopt (op een donderdagmiddag, met onvolledige informatie) nadat hij eerst de goedkope versie ervan heeft verloren.

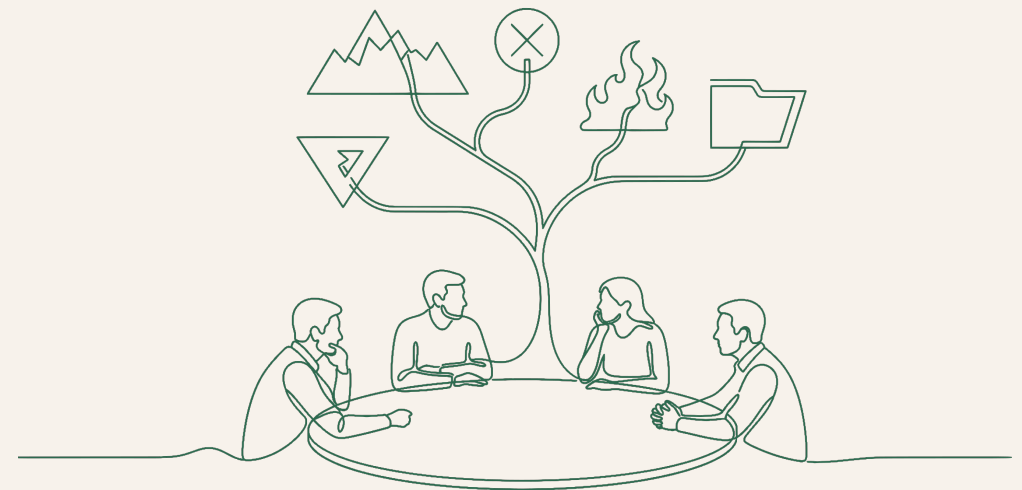
Als je beslissingen echte middelen verzetten en je het zat bent om de keerzijde pas te ontdekken nadat je ervoor hebt betaald, dan is dit de tafel die je tot nu toe hebt gemist.

drs. Len P. van der Hof

Hij bouwt besturingssystemen voor het strategische zelf. Behandelt ondernemerschap, AI en machine learning, marketing, filosofie, psychologie en gezondheidsoptimalisatie als één engineeringprobleem. MSc in Strategic Entrepreneurship, Rotterdam School of Management, Erasmus Universiteit.

De Simulatie-Tafel

Oorlogsspellen voor teams zonder strategieafdeling



Len P. van der Hof

Systems for the Strategic Self