

Een model zegt je dat de lead converteert, dat het verlooprisico hoog is, dat de prognose op aannemen staat. Je handelt naar het getal omdat het dashboard er stellig uitziet en er tegenin gaan voelt als toegeven dat je de wiskunde niet snapt. Dus schuif je het door (naar de tool, naar het data team, naar wie het ding ook gebouwd heeft) en stilletjes ben je niet langer degene die beslist.

Het gangbare advies is om "de basis te leren": volg de cursus, bestudeer de algoritmes, kom terug als je de lineaire algebra aankunt. Dat faalt, omdat je het model niet hoeft te bouwen. Je moet de uitkomst ervan ondervragen voordat je er het kwartaal op inzet.

ML for Strategic Founders is geschreven voor dat moment. Je leidt geen gradiënt af en traint geen netwerk. In plaats daarvan geeft het je SIGNAL (Scope, Inputs, Generalization, Noise, Accountability, Limits), zes vragen die je tegen elke modeluitkomst aanlegt om te zien of die een plek in jouw besluit heeft verdiend. SIGNAL is de leeswijze; het algoritme eronder is het weer. Als de tooling verandert, blijven de vragen staan.

Je leert om:

- Te onderscheiden wat een model werkelijk kan beantwoorden van wat het zogenaamd zou doen.
- Accuratesse, precisie en betrouwbaarheid te lezen als claims om te toetsen, niet als scores om te vertrouwen.
- De data te herkennen die de uitkomst stilletjes bepaalt nog voordat het algoritme draait.
- Te vragen waar een model breekt, wie de beslissing bezit als dat gebeurt, en wat het nooit was gebouwd om te zien.
- Een voorspelling om te zetten in een besluit dat je voor een bestuur kunt verdedigen, niet alleen aan een bestuur kunt herhalen.

Dit is geen data science voor toeschouwers en geen begrippenlijst die je vrijdag alweer vergeten bent. Het is geletterdheid van operatorniveau: een protocol dat je draait op een live modeluitkomst, wanneer er een beslissing moet vallen en de prijs van een verkeerde lezing al op tafel ligt.

Het resultaat is scherp. Je besteedt je oordeel niet langer uit aan wie het dashboard bezit, en gaat modellen lezen zoals je een winst-en-verliesrekening leest: vloeiend, sceptisch en op eigen gezag.

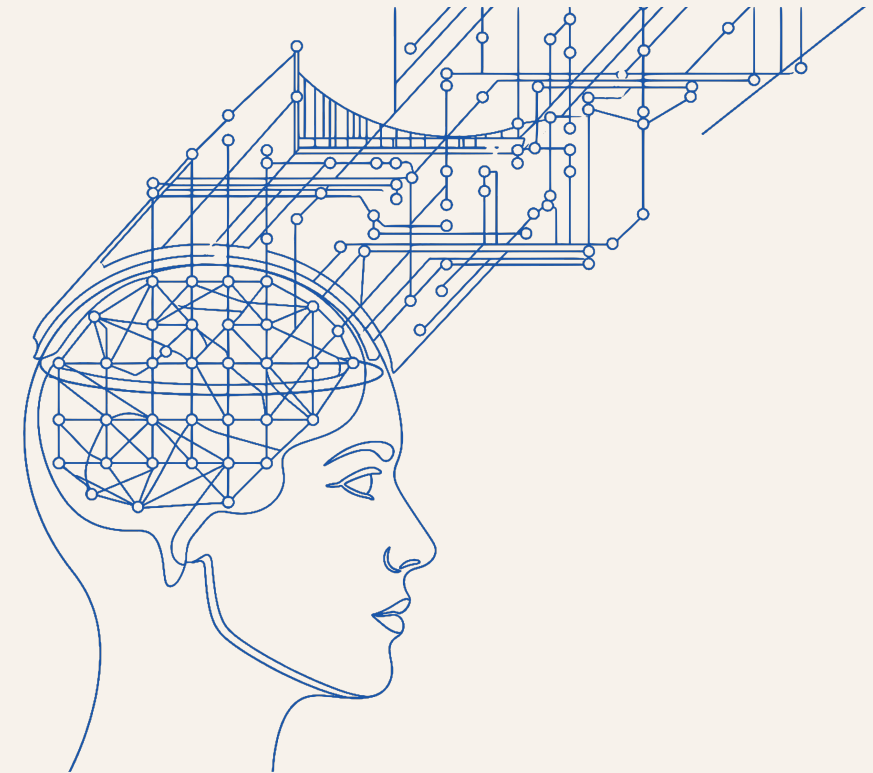
Als jouw beslissingen echte gevolgen dragen en je klaar bent met het wijken voor getallen die je niet kunt bevragen, begin dan hier.

drs. Len P. van der Hof

Hij bouwt besturingssystemen voor het strategische zelf. Behandelt ondernemerschap, AI en machine learning, marketing, filosofie, psychologie en gezondheidsoptimalisatie als één engineeringprobleem. MSc in Strategic Entrepreneurship, Rotterdam School of Management, Erasmus Universiteit.

ML voor Strategische Oprichters

Lees modellen, geen wiskunde — beslissingswaardige machine learning voor operators



Len P. van der Hof

Systems for the Strategic Self