

Je gebruikt elke dag AI, en je strategie draait nog steeds op toeval en vergaderingen. Je stelt een chatbot een vraag, plakt het antwoord in een deck en noemt dat hefboomwerking. Ondertussen zet een concurrent een stap, verschuift de markt, koelt een klantsignaal af, en je komt het een week te laat te weten, in een statusupdate, als de prijs van het uitstel al geboekt is.

Het gangbare advies is om "sneller AI te adopteren": meer tools kopen, betere prompts schrijven, wachten op het volgende model. Dat faalt, omdat het je strategisch bewustzijn precies laat waar het was, geleend van wie er toevallig in de kamer zat.

Dit boek geeft je iets wat je in plaats daarvan kunt bouwen: een strategische intelligentielaag. De ontwerpgrammatica is SENSE (Scan, Evaluate, Navigate, Simulate, Execute), de vijf fasen die elk duurzaam agentsysteem doorloopt, en de vijf plekken waar de meeste agentprojecten stilletjes instorten. SENSE is de ruggengraat; de tools zijn het weer. Als de modellen veranderen, werkt de laag nog steeds.

In dit boek bouw je die laag systeem voor systeem op:

- Zet vijf agentsystemen in voor concurrentie-, markt-, scenario-, klant- en investeerdersintelligentie, gekoppeld aan een vaste besluitcadans.
- Trek de delegatiegrens: classificeer elk besluit als delegeren, versterken of voorbehouden, en geef een machine nooit het oordeel dat van jou hoort te blijven.
- Voer een 90-dagen-implementatieprotocol uit dat een diagram verandert in een werkend systeem dat je team kan bedienen.
- Lees claims die gedateerd en onderbouwd zijn: dit boek vertelt je zwart-op-wit wanneer elke capaciteitsclaim verloopt.

Het resultaat is scherp: strategie is niet langer een gebeurtenis, maar wordt voortdurend. Je signaleert eerder, beslist op ritme en laat een systeem dat je zelf bouwde je voorsprong vergroten, terwijl je oordeel in jouw handen blijft.

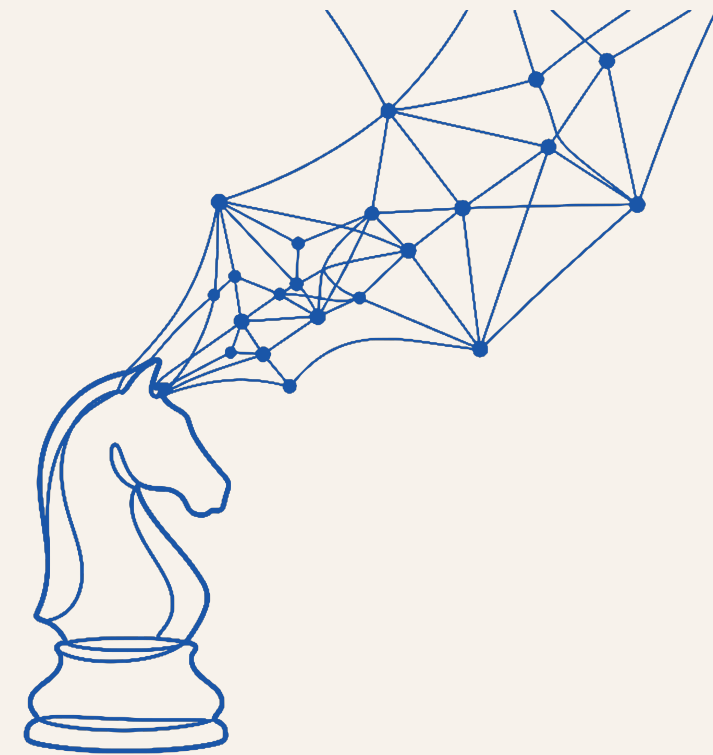
Klaar met demo's en klaar om te bouwen? Begin hier.

drs. Len P. van der Hof

Hij bouwt besturingssystemen voor het strategische zelf. Behandelt ondernemerschap, AI en machine learning, marketing, filosofie, psychologie en gezondheidsoptimalisatie als één engineeringprobleem. MSc in Strategic Entrepreneurship, Rotterdam School of Management, Erasmus Universiteit.

AI-agenten voor Startupstrategie

Hoe founders en operators **agentic AI** inzetten om **sneller** te schakelen en **scherper** te denken



Len P. van der Hof

Systems for the Strategic Self